

## 「可部支部総会を終えて」

5月12日(木)津田診療所 13時～ 前年度のまとめと今年度の方針と会計報告、役員体制について話し合いました。1年間のまとめがやっと終わりました。年々組合員も年を取り、高齢化していく中で、今年も新役員体制が決まりました。長年、会計をしていただいた高山さんに変更、吉田さんになっていただき、漆谷さんに運営委員になっていただきました。その他の役員さんは昨年引き続き同じ体制でいきます。私、佐々木も昨年に引き続き、可部支部長をやらせていただきます。コロナの中、思うように動かせませんが、精いっぱいがんばりたいと思います。



## 「新入職員を迎えての地域研修」

5月26日(木)午前10時から 新入職員3人、教育担当有馬さん、健康まちづくりセンター担当田辺さん 組合員から濱田支部長(亀山支部) 佐々木支部長(可部支部) 斎木理事、清水で、対応しました。

自己紹介の後、新入職員から医療生協を選んだ理由が語られました。「地域の組合員と交流ができる」など。

医療生協の良いところ、「差額ベット代を取らない」「相談室で患者に寄り添った相談が受けられる」など話し合いました。

理事 清水てい子



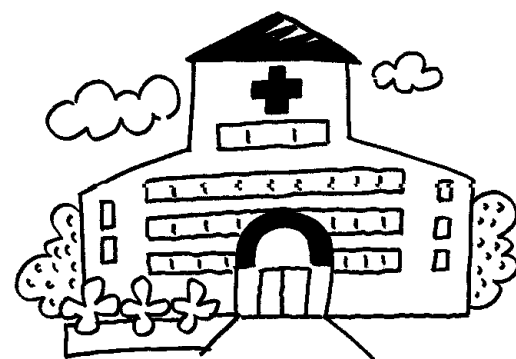
## 「新安佐市民病院」

新しく開院した安佐市民病院へ友人の見舞いに行きました。病院までは電車でもバスでも時間はかかりません。

土曜日でしたので、入り口がわからず、人に聞き、やっと入りました。見舞は連れに任せて、病院を散策しました。

病院の中は広く、同じような風景なので、元に戻ろうとしてもわからなくなり、看護師さんに聞いて、ようやく元の所に戻ることができました。出口もわからず、人に聞いてようやく帰ることができました。迷路のパズルをしているようで、楽しい時を過ごしました

水主町 叶谷 昌江



## コープ共立歯科

コープ共立歯科で、定期検診を受けています。毎回、磨きのこしをチェックしてもらいます。歯石をとりのぞいてもらい、虫歯のチェックをしてもらっています。できるだけ、自分の歯で、食事したいと思います。

清水てい子