

一人は万人のために  
万人は一人のために

2020年11月15日現在  
組合員数 45,657人  
出資金 14億893万円

次号は2月発行となります

# からだぐくらし

発行所

広島医療生活協同組合

〒731-0121 広島市安佐南区中須二丁目19-6

TEL(082)879-8124 FAX(082)879-8182

機関紙編集委員会

※病院、診療所の電話番号は6面にあります

ホームページ [www.hiroshimairyo.coop](http://www.hiroshimairyo.coop)

健康まちづくりセンター(旧 組織部)Eメール

[sosikibu@urban.ne.jp](mailto:sosikibu@urban.ne.jp)



富士山頂からの初日の出

## 新年のご挨拶



広島医療生活協同組合  
理事長  
坂本 裕

新年明けましておめでとうございませう。  
世界の国々と被爆者や市民運動の連帯で生み出した核兵器禁止条約発効の年、核兵器で脅して周囲を従わせること自体が違法となる歴史的な年が明けたことを心の底から喜びたいと思います。ヒロシマの医療生協として、世界の核兵器廃絶への巨大な流れを加速する側に加わっていきます。

昨年来のコロナ危機で、私たちは健康の大切さを再認識しました。コロナ禍に対し、市場原理や自己責任ではなく、公助こそ重要なことがはつきりしました。人びとの連帯や協同、誰ひとり取り残さない社会こそが求められています。私たちは、未曾有の困難の最中ですが、これ乗り越える道は、地域まるごと健康づくりなど、「組合員が主人公」「医療福祉生協らしき」の発揮の中にあります。それぞれの地域で、「ここに医療生協があつてよかった」と言われるよう頑張りましょう。









### 居宅介護支援事業所



所長 岡田 美杉  
新年、あけましておめでとうございます。  
昨年、新型コロナウイルス

の感染拡大により在宅で介護保険を利用して生活をしている方たちにとっても大きな影響を与えた一年でした。通所の利用など、感染の不安から外出を控えることで、体力や認知機能の低下が心配される方もおられます。また、入院やショート利用の方は家族やケアマネも面会ができない状況のため、本人の様子がわからず、家族が不安を感じたり、退院調整もスムーズにいかないこともありました。今年も利用者さんの地域の生活を支えていくために、医療や介護事業所、地域の方たちとの連携をより進めていきたいと思っております。本年もよろしくお願ひいたします。

### もみじ訪問看護ステーション



所長 道木 俊光

昨年…世界中の人々が新型コロナウイルスの影響を受け、人の繋がりの在り方について、深く考えさせられました。当事業所も利用者様・家族様との関わりの中で、なんとか想いを繋いでいこうと退院直後から不安の軽減の介入や緩和ケア病棟からの短期間の介入など絆を深めていきました。終末期の利用者様は、『入院しても家族に会えないのだつたら、最期まで自宅で過ごします。』と覚悟を決め、家族様が協力して多くの方々が在宅看取りをされました。人の繋がりの在り方は大きな変化を迎えています。こんな時こそ…今だからこそ…私たちが訪問看護が出来る事を考え、想いの架け橋をかけていきたいと考えます。新型コロナウイルス感染症の終息を願ひ、ともに笑顔あふれる年となりますようご健康を心からお祈り申し上げ、新年の挨拶いたします。

### 訪問看護ステーションえのかわ



所長 古本 理恵  
あけましておめでとう  
ございます。  
昨年は新型コロナウイルス

に感染に翻弄された年でした。三次は、広島県で最初に高齢者施設からクラスターが発生し、何をどう対応すればいいのかわからない状況でした。しかし、行政をはじめ、医療機関、介護施設など関係機関との連携により早期に終息できたのではないかと感じています。中でも、県北の訪問看護ステーションとの連携はとて心強く、折れそうになる心を支えて頂きました。地域の機関との連携がとて大切だと強く感じました。今までは訪問することが当たり前だった状況で、コロナ禍の中感染防止のため訪問しないという選択も視野に入れなければなりません。しかし、訪問をやめるのは利用者さんの命に関わることです。私たちは、最大限の感染予防策を行い必要なサービスを丁寧に行うことをメンバーで確認しました。今後どのような状況になるのかわかりませんが、利用者さんが住み慣れた地域、自宅で生活できるよう援助することをしっかりと心にとめ「利用者さんファースト」で頑張っていきたいと思ひます。本年もよろしくお願ひいたします。

### 共立ひよこ・どんぐり保育園



園長 脇 千明  
明けましておめでとう  
ございます。本年もどうぞ  
宜しくお願ひします。  
昨年はコロナ禍の中、感

染予防と保育の両立に神経を使い子ども達の命を守り発達を保障する為の保育を手探りで続けてきた一年でした。児童福祉法24条には「保育を必要とする場合…保育所において保育しなければならない」と書かれています。緊急事態下でも保育園は保育を必要とする子どもの為に開園しなければなりません。さらに今後は子育て家庭への経済的影響もあり、保育園への入園希望が増大するのではと懸念されます。コロナ禍で保育制度の問題点が見えてきました。今年も関係者とながら制度改善に力を合わせたいと思ひます。

### メディカルフィットネス共立



課長 楠岡 智史

新年あけましておめでとうございます。  
二〇二〇年は新型コロナウイルスが大流行し色々な所が影響を受けました。メディカルフィットネス共立も感染拡大防止に備えた営業形態となり、現在も通常営業が行えておりません。今年こそは私も皆様と一緒に気持ちよく体を動かしたいと思ひています。皆様、体調はいかがですか。コロナ禍で外出自粛が続く、体力低下が心配されております。コロナ禍を無事に乗り切るため「バランスの良い食事」の摂取、「日常生活のなかでできる軽い運動」を上手く取り入れ、免疫力の向上・筋力低下の防止・怪我の予防に気を付けてお過ごしください。  
二〇二一年も皆様にとって良い年になるよう願っております。

### 協同短期入所生活介護事業所



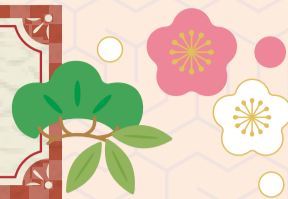
所長 成相 育子

二〇二一年 明けましておめでとうございます。  
いろいろと大変な二〇二〇年でしたが、多くの方に支えていただき新年を迎える事ができました。ありがとうございます。  
今年も、どの様になるか予測できません。職員は日々感染させない・感染しない、と緊張感を持って仕事をしています。そんな中、家族の方から温かいお手紙をいただき、職員も頑張ろうと士気を上げることができました。  
これからも「利用者の皆様には楽しく利用して頂きたい」利用者様の健康と安全を守りながら、笑顔をやさず職員一同頑張っていきたいと思います。今年もどうぞよろしくお願ひいたします。





# がんばった2020年の活動紹介



## 子育て

10月、共立ひよこ保育園とどんぐり保育園で運動会。人数制限・時間短縮・保護者入れ替えなど、密を避ける感染予防をして実施し、大人も子供も笑顔が輝きました。



## 健康づくり

毎年恒例の秋のウォーキングは、ほっこり⇒せせらぎ公園を総勢55名でウォーキング。準備体操も近所の公園で行うなど、3密防止に気をつけています。



## 高齢者運動

神田山荘での学習&レクリエーション。80名の参加で、防災士さんから災害への向き合い方を学習。その後は、食事とお風呂で楽しいひととき…(実施は2月)



## 仲間ふやし

秋の生協強化月間(9/25~11/30)初日、沼田地区スタート集会を開催。組合員や職員から活発な意見が寄せられました。



## サークル活動



班会やサークル活動などは緊急事態宣言中は相次いで中止に。登山サークルも7月から再開。マスクをつけるなど注意して登っています。(写真は山口県琴石山)

！  
護従事者のみなさん  
う！  
私たち





# コロナ禍に負けず、工夫してか

## 平和



コロナ第2波の中、8月の原水爆禁止世界大会は史上初めて「オンライン」で開催。安佐南・安佐北平和行進は、感染対策を取りながら実施されました。

## 感染対策



広島共立病院では、3月より新型コロナ感染対策として病院入口一本化と、入口での検温・手指消毒を徹底し、発熱外来を実施しています。



ありがとう  
医療介

がんばろ  
地域の

## ふれあい文化展

ふれあいセンター協同では、毎秋恒例のふれあいまつりの中止を決定したものの、もやもやしていた利用委員会のメンバーで何かできないかと考案したのが文化展です。期間を11月4日～12月2日に定め、班活動やデイサービス等で作成した作品をロビーいっぱい展示しました。





広島医療生協の各診療案内 2021年1月～

広島共立病院

宍佐南区中須二丁目20-20 TEL:082-879-1111 FAX:082-879-1146
ホームページアドレス http://www.hiroshimairyu.or.jp メール kyoritsu@hiroshimairyu.or.jp

Table with columns for medical departments (健診, 禁煙支援外来, 内科, 脳神経内科, 精神科, 緩和ケア内科, リハビリテーション科, 外科, 乳腺外科, 心臓血管外科, 脳外科, 整形外科, 小児科, 眼科, 泌尿器科, 耳鼻いんこう科, 皮膚科, 婦人科) and rows for days of the week (月, 火, 水, 木, 金, 土).

津田診療所

宍佐北区可部二丁目13-22 TEL:082-812-2048

Table for 津田診療所 showing department (内科) and days of the week (月, 火, 水, 木, 金, 土) with corresponding staff names.

沼田診療所

宍佐南区伴東七丁目38-10 TEL:082-848-4486

Table for 沼田診療所 showing department (内科) and days of the week (月, 火, 水, 木, 金, 土) with corresponding staff names.

あすなろ生協診療所

宍佐北区口田一丁目10-1 TEL:082-845-5234

Table for あすなろ生協診療所 showing departments (内科・小児科) and days of the week (月, 火, 水, 木, 金, 土) with corresponding staff names.

□は、専門外来です。 予約制とは事前予約が必要です。 予約可とは予約無しでも受診可能です。

コープ共立歯科

宍佐南区中須二丁目20-39 TEL:082-830-5181

Table for コープ共立歯科 showing departments (午前, 午後, 夜間, 往診) and days of the week (月, 火, 水, 木, 金, 土) with corresponding staff names.

<お知らせ>

12月1日現在の体制です。最新のもののは広島共立病院ホームページをご確認ください。

広島共立病院 通院用 無料送迎バス時刻表

<平日・土曜日ダイヤ>

上安駅～大町駅～広島共立病院コース

Table showing bus departure and arrival times for the route between 上安駅, 大町駅, and 共立病院 on weekdays and Saturdays.

※定員13名コムーターバスでの運行となります。

<平日ダイヤ>

フジグラン緑井～広島共立病院コース

Table showing bus departure and arrival times for the route between 緑井 and 共立病院 on weekdays.

<土曜日ダイヤ>

フジグラン緑井～広島共立病院コース

Table showing bus departure and arrival times for the route between 緑井 and 共立病院 on Saturdays.

●第2・4土曜日、日・祝日、その他病院休診日の運行はありません。

※交通事情によりダイヤが乱れる場合もございますのでご了承ください。

健診センター

TEL 082-879-1223 FAX 082-879-6891

療養の心配事相談

TEL 082-879-1111(代表) (月)～(金) 9時～午後4時30分 広島共立病院

\*上安…喫茶「いくせい」前 \*大町…JR大町 駐車場北側 \*緑井…フジグラン 緑井セブンイレブン前



11月 理事会だより

(11月21日開催)

1. 新型コロナウイルスの影響と対策

コロナによる解雇が全国で7万人を超え、完全失業者数が42万人増加し、10月は自殺者が2,200人を超え、なかでも女性は前年同月を80%上回りました。広島医療生協として医療・介護・くらしの「いのちの相談ダイヤル」に取り組み、専用電話を広島共立病院の相談室に設置しました。

2. 生協強化月間 振り込み増資847件、900万円に感謝！

新しい組合員を増やし、出資金増資により、生協を強く大きくする生協強化月間(9/25~11/30)は中盤の取り組みまでできました。新しい班は10班結成され、新規組合員は985人となり、出資金は7,060万円まで到達しました。生協公式LINEには196人が登録し、健診の空き情報など役に立つ情報が配信されています。地域への訪問では、出資をしてくれた方にアルコール除菌スプレーを持って行くと大変喜ばれ「出かけることが少なくなり人と会えてうれしい」「緩和ケアに入院してお世話になった」等の声が聞かれ、コロナ禍で繋がりが減り困っている様子が見えなくなりました。

3. 経営改善の取り組み

公認会計士による上半期決算についての外部評価と、経営委員会による「上半期経営活動のまとめと課題」を確認しました。また、10月は3,483万円の黒字となり、累計で5,986万円の赤字まで改善し、出資金の純増と合わせて、債務超過は5,075万円まで削減しました。事業活動と増資運動両面の取り組みで、年度内に債務超過の解消をめざします。

クイズ回答 ハガキより

組合員の声

ね 子の年もあと残り少なくなりました。 コロナも再燃、猛威を振り始めています。医療従事者のみなさんにはたいへんな毎日のことと思います。夫が1月入院、3月に帰らぬ人となりました。Dr.、ナース、そのほかの方々、たいへんお世話になりました。皆さんお優しい方ばかり。ありがとうございました。(伴東. U・H. 76才)

歯科の大田卓生医師が還暦前に急逝されたことを知り、大変驚いています。多くの患者さん治療に尽力をされてこられ、ご冥福をお祈りさせていただきます。(昆沙門台. K・K. 52才)

“トランプ氏よ コロナよ、早く消えてくれ”。トランプ氏には、敗北を認めて早くTVから消えてほしい。コロナは地球上から早く消えてほしい。人類の叡智がコロナに打ち勝つ日が早く来ますように。(口田. T・I. 74才)

コラム“歴史紀行”古市バレーボール伝、なつかしく読みました。昭和40年前後、当時の“宍佐郡”に住むことになり、子どもも、PTAの子どもバレーボール漬けの毎日でした。今はバレーどころか歩くのがやっとですが…。(八木. T・T. 85才)

先生方の紹介や組合員さんの活動を中心に読んでいます。料理のコナーでは強力粉で作るバナナケーキがマイレシピの仲間入りをし、よく作っています。主人は2ヶ月毎の検診、私は昨年よりお世話になる様になりました。来年は4人目の孫が誕生しますので、笑顔を絶やさず事なく心身共に元気に新年を迎えたいと思っています。皆様には慣れずさる事なく、一人一人の患者に向きあってくれば幸いです。感謝!!(昆沙門台. N・H. 69才)

79年前の12月8日、ラチオは勇壮な軍艦マーチに大本營発表の大戦果、父が沈痛な声で叫んだ「日本は負ける」として「外では絶対に言うな」と。(昆沙門台. M・S. 88才)

投稿募集中！氏名(ふりがな)・住所・年齢・電話番号をご記入の上、下記へ

- 絵手紙・川柳・写真・俳句・短歌など、ジャンルは問いません。
●我が家の宝物…家族やペット・花・農作物・作品などなど、皆さんの大切な宝物をご紹介します。写真と合わせてコメントをお願いします。
●QRコードを作成しました。携帯・スマホなどの端末からもお気軽に応募ください。
●皆様からのご意見や要望などもお気軽にお寄せください。



※投稿いただいた文章は、内容を変えずに、表現を変更することがありますので、ご了承ください。
※本紙は広島医療生協ホームページに掲載されます。
※いただいた原稿などは原則お返ししません。
メール:sosikibu@urban.ne.jp
郵送:〒731-0121 広島市安佐南区中須二丁目19-6 広島医療生協 健康まちづくりセンター
連絡先: TEL(082)879-8124 FAX(082)879-8182



年末年始 休診のお知らせ

Table with columns for dates (12/28, 12/29-1/3, 1/4) and clinics (広島共立病院, 津田診療所, 沼田診療所, あすなる生協診療所, コープ共立歯科). Status: 平常通り or 休診.

川柳・俳句・短歌コーナー
編集委員会選(第一二二回発表!)
フリガナがないと読めない子の名簿
中筋 湯浅 博明
銀杏を拾いし仰ぐ雲速し 緑井 小杉 慶江
日差しさしネコポーズとり縁側で 東広島市 田原里依子
目を手術視力アップに妻の顔の深きシワにぞおどろかかれぬる 上安椿 恕一

俳句 2021
来る年にコロナの文字の消ゆる日よ 野田八代子
川霧の真白き流れ空晴るる 伊達 和恵
電車降り夜寒の星を浴びにけり 中村 絹枝
夜半の居間残るこほろぎ一眺ねす 石塚 節子
秋北斗カーテン引いて今日を閉ず 吉井美智子
マスク付け熱演第五シンフォニー 寺本 東子
母の手に握らせる父 金木屋 幸子
友に花贈る姿に冬あたたか 河野美智子

クイズ十月号の正解は、「トシゴロア オイカジツサヨナラノムコウガワ」でした。
《お詫び》
今回は「新年号」ということもあり、皆さんが楽しみにされていた「クロスワード・クイズ」は紙面の都合上、掲載できませんでした。次回(2月号)に掲載させていただきます。

広島医療生協の介護・福祉事業案内

- あすなる生協診療所 ☎(082)845-5234
・デイサービス(通所介護) ☎(082)841-2021
ふれあいセンター協同 ☎(082)874-0455
・デイサービスひまわり ☎(082)874-4085
・居宅介護支援事業所 ☎(082)874-4115
・小規模多機能ふれあい協同 ☎(082)555-5188
・ヘルパーステーション虹 ☎(082)225-7790
沼田診療所 ☎(082)848-4486
・デイサービス(通所介護) ☎(082)848-4486(代)
・広島市安佐・安佐南地域包括支援センター ☎(082)879-1876
・広島共立病院デイケア(通所リハビリ) ☎(082)879-1111(代)
・広島医療生協居宅介護支援事業所 ☎(082)879-1870
・もみじ訪問看護ステーション ☎(082)877-0231
・メディカルフィットネス共立 ☎(082)879-1126
・協同短期入所生活介護事業所 ☎(082)225-7188



- 津田診療所 ☎(082)812-2048
・デイケア(通所リハビリ) ☎(082)812-2048(代)
三次地区
・訪問看護ステーションえのかわ ☎0824-64-8444
・居宅介護支援事業所えのかわ ☎0824-53-1888
・共立ひよこ保育園 ☎(082)831-8388
・共立どんぐり保育園 ☎(082)577-1152





### 広島医療生協初のリモートわいわい講座に挑戦

大塚支部

11月19日(木)大塚支部にある集会所と広島共立病院とをオンラインでつなぎ「わいわい講座」を開催しました。講師は、感染管理認定看護師の山下典恵師長でテーマは「日常における感染予防と手指衛生」です。

まず、参加者8人が入り口で手指の消毒、検温、名簿記入をして、間隔をあけて席に着き、集会所の白壁に映し出された映像に向き合って学習会いよいよスタート!「あれ?音がプロジェクターから出てない!」「講師のお顔が見えにくいネ」「こちらの音はミュートかな?」などと試行錯誤しながらも、解りやすい手元の資料と動画を加えた講師の説明で、「手洗い」の重要性を再確認できました。さらにYouTubeで「手洗いの歌」に合わせて真似してみると、自分の手洗いの不十分な所を実感できました。コロナ・インフル・ノロの自己対策を再確認出来て有意義な学習会でした。

これからも、その時出来る色々な形で組合員のコミュニケーションを図り、顔(マスク無し)を会わせて笑える時を待ちたいです。



### 「いのちの相談所」専用電話を開設します

広島医療生協

新型コロナウイルスの感染の拡がりは、私たちの生活を大きく変えています。これまでの生活が大きく変化した方も多いと思います。

医療費や介護費などの経済的課題、暮らし全般の「困ったなあ」という相談の窓口として「いのちの相談所」専用電話を設置します。広島共立病院 医療福祉相談室の医療ソーシャルワーカーが電話対応しますので、気軽にお電話下さい。必要であれば関係機関のご案内、ご紹介もいたします。無料低額診療事業のご相談にも対応します。

専用電話  
090-7549-5393



### 虹の旗

断捨離その一。年賀状をやめる。年賀状を送るのをやめようと思った年に、喪中ががきを毎年のように出すことになりました。此の度、当分喪中はがきを利用することがなさそうなので、思いきってやめる報告の年賀状にした ▲断捨離その二。下腹部(脂肪)を減らす。コロナ禍前は、ズボンのウエストがゆるかったが、最近はずウエストがちょうどになっちゃった。体重測定機があり、三キログラム増えていたことが判明した。数字を目の当たりにし、ガッカリした。顔には変化がなく、なぜか下腹部だけ。引力のせいなのか?一念発起して休んでいた運動を復活し、ごはん(米)の量を減らした。はたして元の下腹部に戻るのか? 気を引き締めている今日この頃です。これって断捨離?(笑)

(S・I)





# コロナ禍に負けず、工夫してがんばった2020年の活動紹介

## 平和



コロナ第2波の中、8月の原水爆禁止世界大会は史上初めて「オンライン」で開催。安佐南・安佐北平和行進は、感染対策を取りながら実施されました。



## 子育て



10月、共立ひよこ保育園とどんぐり保育園で運動会。人数制限・時間短縮・保護者入れ替えなど、密を避ける感染予防をして実施し、大人も子供も笑顔が輝きました。



## 健康づくり

毎年恒例の秋のウォーキングは、ほっこり⇒せせらぎ公園を総勢55名でウォーキング。準備体操も近所の公園で行うなど、3密防止に気をつけています。



## 感染対策



広島共立病院では、3月より新型コロナ感染対策として病院入口一本化と、入口での検温・手指消毒を徹底し、発熱外来を実施しています。



ありがとう！  
医療介護従事者のみなさん  
がんばろう！  
地域の私たち

## 高齢者運動

神田山荘での学習&レクリエーション。80名の参加で、防災士さんから災害への向き合い方を学習。その後は、食事とお風呂で楽しいひととき…(実施は2月)



## ふれあい文化展

ふれあいセンター協同では、毎秋恒例のふれあいまつりの中止を決定したものの、もやもやしていた利用委員会のメンバーで何かできないかと考案したのが文化展です。期間を11月4日～12月2日に定め、班活動やデイサービス等で作成した作品をロビーいっぱい展示しました。



## 仲間ふやし

秋の生協強化月間(9/25～11/30)初日、沼田地区スタート集会を開催。組合員や職員から活発な意見が寄せられました。



## サークル活動

班会やサークル活動などは緊急事態宣言中は相次いで中止に。登山サークルも7月から再開。マスクをつけるなど注意して登っています。(写真は山口県琴石山)

