

# ひまわり通信

平成31年 2月号

☆2月のグルメデー☆



日	月	火	水	木	金	土
					1日 書道教室 ゲーム	2日 囲碁 ゲーム
3日 休み	4日 詩吟・将棋 体操	5日 体操	6日 手芸教室 ゲーム	7日 将棋 ゲーム	8日 書道教室 体操	9日 グルメデー 囲碁 ドッグセラピー
10日 休み	11日 詩吟・将棋 ゲーム	12日 ゲーム	13日 手芸教室 体操	14日 将棋 体操	15日 書道教室 ゲーム	16日 囲碁 ゲーム
17日 休み	18日 詩吟・将棋 カラオケ	19日 体操	20日 手芸教室 ゲーム	21日 将棋 ゲーム	22日 書道教室 体操	23日 囲碁 体操
24日 休み	25日 詩吟・将棋 ゲーム	26日 ゲーム	27日 手芸教室 体操	28日 将棋 カラオケ		

## グルメデー ぶりの解体ショー



大きなぶりでした！



年初めに恒例の「ぶりの解体ショー」がありました。職人さんの解体するところをみさせていただき、握り寿司にいただきました。中でも、炙ったぶりの握りはとても人気がありました。卵やサーモンの握りも食べ放題で、おなか一杯になりましたね。

利用者様2名が、書道展で奨励賞に輝かれたとの嬉しいお知らせがありました。詩吟クラブの皆さんが発表会を開いてくださり、芸を披露してくださる利用者さんもいて、ひまわりでは賑やかに新年を迎えることができました。



お二人が奨励賞に輝かれました



「富士山」「松竹梅」の2曲を吟じてくださいました。



「祝賀の舞」を披露してくださいました。

## ひまわりの施設・設備の紹介

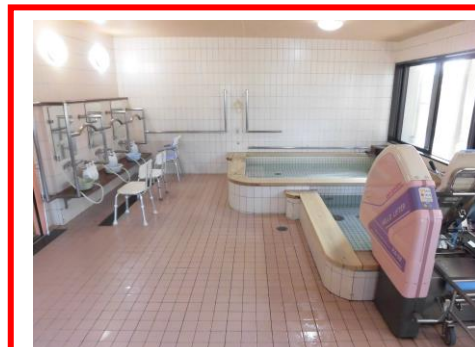
ひまわりのフロアや廊下、入浴設備の紹介をします。皆さんが集まるフロアから廊下は中庭を囲んで一回りできるようになっています。何周も連続で歩くことで、それぞれの体力に合わせた歩行訓練ができます。



ベッドもあるので、重度な方や急な体調不良時なども休んでいただくことができます。

入浴環境では、大浴、個浴、機械浴・リフト浴、など、それぞれの体調や能力に合わせて、入浴方法を選んでいただけます。大きな浴槽はゆったりと入れて皆さんに大変人気です。

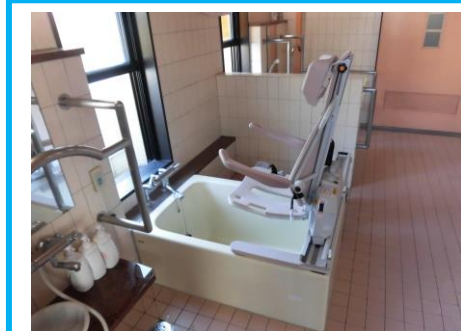
ひまわりでは、生活環境や能力などを考慮し、必要があれば要支援の方でも入浴していただくようにしています。



大浴



機械浴



リフト浴  
浴槽を跨ぐことが難しくなってきた方などは、跨ぎ動作なく入浴することができます。

ひまわりでは、自立支援（自分でできることを増やし、自分の能力を発揮できるよう援助する）を考えた介護を実施しています。入浴場面では、脱衣、着衣、洗髪、洗身、浴槽への出入り、など様々な動作が必要です。その方の能力に合わせ、出来ることは自分で、できないところは試しながら適度に介助することで、その方の能力を最大限に活かしながら動作をしていただくよう心掛けています。その小さな積み重ねが、生活能力の維持に繋がると考えているからです。

動作に関しては、集団で行う体操に、背中をタオルでこする運動や、足をしっかりとあげて浴槽をまたぐ練習をするなど、日々の運動にも取り入れています。高齢になると、手を背中に回すことや、手や足が上り難いなど、様々な関節が固くなってきます。体操などでしっかりと関節を柔らかくし、動作を練習しておくことも、日々の生活能力の維持に役立ちます。

体操の中に日常生活動作を取り入れることで、利用者ご本人でも気づいていなかった「できる動作」を発見し、そのことから、実際の場面でも自分でやってみよう、自分でやろう、という意欲的な姿勢もみられるようになってきています。

自宅での入浴や、その他日常生活のことなど、お困りのことがあれば、なんでも気軽にご相談ください。

ふれあいセンター協同  
デイサービスセンターひまわり ふれあいセンター協同2階  
安佐南区西原九丁目8-22  
電話：874-4085 FAX：874-4093 管理者：鬼塚  
●写真の掲載につきましてはご利用者様・ご家族様の了解を頂いています。  
**昼食付無料体験利用実施中！！☆お気軽にお問合せください☆**

